



# EMAR S.R.L.

## GLASS WORKING EQUIPMENT

Via del Lavoro, 2B

20069 Pozzo d'Adda (MI) - Italy

Tel. +39 - 02 - 90967625

Fax +39 - 02 - 90967628

Website: <http://www.emar.it>

E-mail: [emar@emar.it](mailto:emar@emar.it)



### **LINEA AUTOMÁTICA CON PRENSA PLANA**

**Mod. M 2002 PA**

ALIMENTACIÓN	: 400 Vac. Trifásica + Neutral 50 Hz.
CONSUMO DE ENERGÍA TOTAL	: 26 Kw. 400 Vac. 50 Hz.
FAN MOTOR	: 7,5 Kw. 400 Vac. Trifásica 50 Hz.
MEDIDAS VIDRIO LAVABLE	: Mínimo 350 mm. x 250 H mm. acerca
	: Max. 2900 x 2000 h. mm.
CALENTADOR DE AGUA CALIENTE	: 4.5 Kw. 400 Vac. Trifásica 50 Hz
ESPORES LAVABLE	: Da 3 a 14 mm. autoajustable
ESPORES PRENSABLE PANEL	: 50 mm. acerca
VELOCIDAD DEL TRABAJO	: Da 3 a 8 metri por minuto
DIRECCIÓN DEL TRABAJO	: De izquierda a derecha
PLAN DE TRABAJO	: 600 mm. acerca
ALTURA	: 2.900 mm. acerca
LONGITUD	: 17.500 mm. acerca
ANCHO	: 1.200 mm. acerca
PESO	: 4.300 Kg. acerca

Compuesto de la siguiente manera:

- 01 Entrada motorizada de largo 3 mt que tiene una altura de 2 mt con rodillos anti-corte y antifricción in vulcollan , montado sobre rodamientos y casquillos. este módulo tiene un motor completo de reductor Protección contra el acceso a partes peligrosas de la máquina de acuerdo a las normas europeas.

*INCLUIDO*



- 01 Lavadora 2,6 mt de largo que tiene una altura de 2 mt. Consta de 6 cepillos de 160 mm de diámetro. Con ejes de acero inoxidable, completo con tres tanques con bombas, filtros y el interior de acero inoxidable. El calentamiento del agua a 4,5 kW. Ventilador incluido en una caja aislada y afona con obturador para cerrar el aire cuando el vidrio se detiene en la máquina. Velocidad electrónicamente ajustable de 3 a 8 mt por minuto. Protección contra el acceso a partes peligrosas de la máquina de acuerdo a las normas europeas.

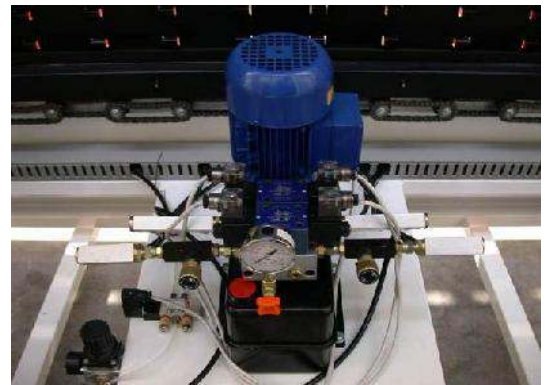
*INCLUIDO*

Optional cepillos low-e  
Optional apertura cepillos por vidrio magnetrón

*NO INCLUIDO*  
*NO INCLUIDO*

- 01 Salida motorizada de largo 3 mt que tiene una altura de 2 mt con rodillos anti-corte y antifricción in vulcollan , montado sobre rodamientos y casquillos, este módulo tiene un motor completo de reductor . Luces de control para el vidrio; Sensores por la parada del vidrio Protección contra el acceso a partes peligrosas de la máquina de acuerdo a las normas europeas.

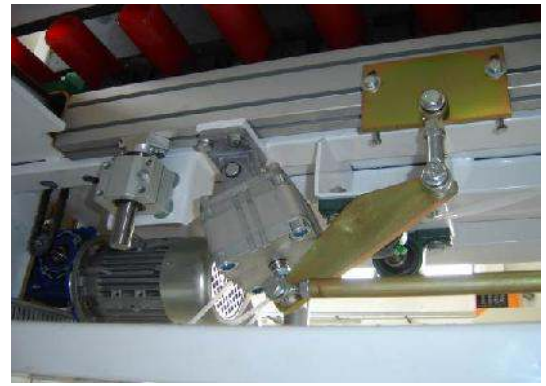
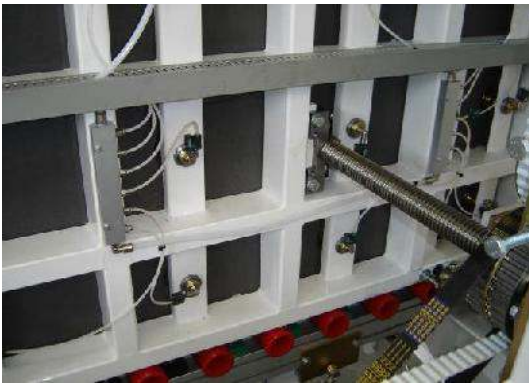
*INCLUIDO*



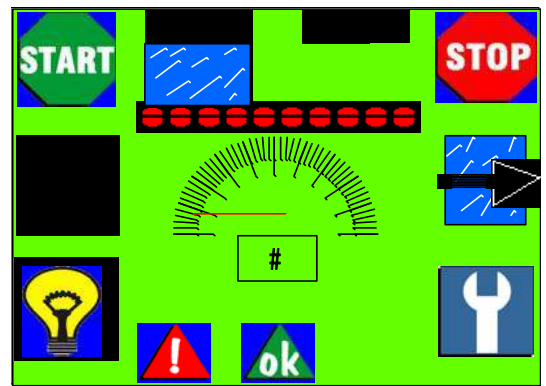
- 01 Asemblaje motorizado de largo 3 mt que tiene una altura de 2 mt con doble rodillos anti-corte y antifricción in vulcollan , montado sobre rodamientos y casquillos, este módulo tiene un motor completo de reductor . Luces de control para el vidrio; Sensores por la parada del vidrio. Posicionamiento del canal con un sistema neumático que permite una precisión considerable. Todo gestionado por sensores para leer el espesor del vidrio de tal manera que el operador puede posicionar el canal sin tener que ajustar nada, también trabajando con diferente espesores. Advertencia acustica y luminosa según las normas CE, bloque mecánico para detener el vidrio por una óptima precisión del tratamiento. Protección contra el acceso a partes peligrosas de la máquina de acuerdo a las normas europeas.

*INCLUIDO*





**EASY TOUCH  
SYSTEM**



- 01 Prensa de paneles largos 3,15 mt que tiene una altura de 2 mt. con dobles rollos anti-corte y antifricción in vulcollan , montados sobre rodamientos y casquillos, este módulo tiene un motor completo de reductor. Sistema de fluencia del plano delantero montados sobre rodamientos a ricircolo de esferas. Movimiento por caracoles en material tratado con bujes. Sensores por la lectura del vidrio y parada mecánica por una mejor elaboración, velocidad electrónica de movimentazione del plano y sistema de detección del empuje del prensado. La máquina es capaz de reconocer las diversas dimensiones del vidrio y use sólo las áreas que sirven de ahorro de energía. Extracción automática de vidrio. Colchón de aire en el avión de regreso con compuerta por bloque l'aire. El movimiento del prensado y dada por una correa dentada que funciona en los cuatro puntos de la unidad mecánica, controlados por un solo sistema electrónico. Control térmico del motor con display digital. Botón de emergencia con unidad de control para el bloqueo de todas las piezas móviles. Velocidad controlada por el PLC para optimizar los tiempos de procesamiento. Montaje automático del panel realizado en la prensa con el movimiento mecánico de la planta y ajuste automático de la presión a través de sistema electrónico basado en el tamaño del panel para ser presionado. Configuración y las vistas a través del terminal de control a color. Panel de control **EASY TOUCH SYSTEM** una pantalla táctil simple que permite al operador controlar el proceso de mecanizado , ajuste la apertura de la máquina y controlar el funcionamiento de cada componente individual. Los comandos están en contacto con el operador en baja tensión de seguridad. Las protecciones contra el acceso a partes peligrosas de la máquina de acuerdo a las normas europeas.

*INCLUIDO*

Optional sistema automático triple vidrio

*INCLUIDO*

Optional apertura automática de la prensa de 350 mm

*INCLUIDO*

- 01 Salida motorizada de largo 3 mt que tiene una altura de 2 mt con rodillos anti-corte y antifricción in vulcollan , montado sobre rodamientos y casquillos, este módulo tiene un motor completo de reductor . Protección contra el acceso a partes peligrosas de la máquina de acuerdo a las normas europeas

*NO INCLUIDO*



Optional salida con sistema hidráulico de inclinación

*INCLUIDO*

Recomienda el agua de alimentación de la máquina lavadora que tiene las siguientes características:

Conductividad	= a menos que 10 uS (microsiemens)
Dureza total	= a menos que 5 ° F (grados franceses)
Contenido de sal	= a menos que 5 mg/L
Cloruros	= a menos que 5 mg/L
Hierro	= a menos que 0,05 ppm
Turbidez	= a menos que 0,5 ftu

Si el agua se puede valorar más altas que las recomendadas puede ser el resultado de un compromiso de lavar las ventanas. Si es necesario, a petición podemos proporcionar equipo para la limpieza del agua.